



**Le français jusqu'au baccalauréat
au
Schönbuch-Gymnasium-Holzgerlingen**



www.peinture-tableau-art.com



i.pining.com

FRANZÖSISCH

Leistungsfach (5-stündig)

Basisfach (3-stündig)

INHALTE:

Die Inhalte haben das Leistungsfach und das Basisfach gemeinsam, wobei sie **im Leistungsfach stärker vertieft** und **im Basisfach manche Aspekte ausgewählt** und behandelt werden.

Die Pflicht-„Texte“:

- ❖ Der Film “Intouchables“ („Ziemlich beste Freunde“) von E. Toledano und O. Nakache
- ❖ Die Lektüre “L’Hôte“ (=der Gast/ Gastgeber) von A. Camus (ca. 20 Seiten im Reclamheft mit Vokabelangaben)

Andere Themen aus den Bereichen:

- ❖ Deutsch-französische Beziehungen
- ❖ Europa
- ❖ Francophonie
- ❖ Umwelt
- ❖ Gesellschaft
- ❖ Kultur
- ❖ Politik
- ❖ Actualités

Die Pflicht-„Texte“

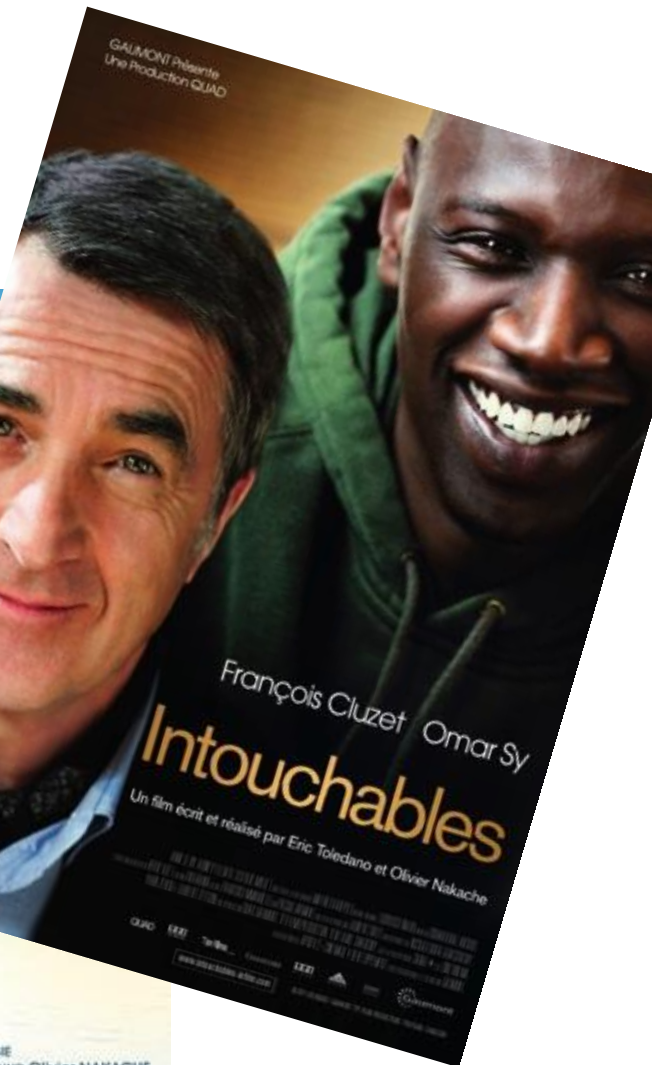
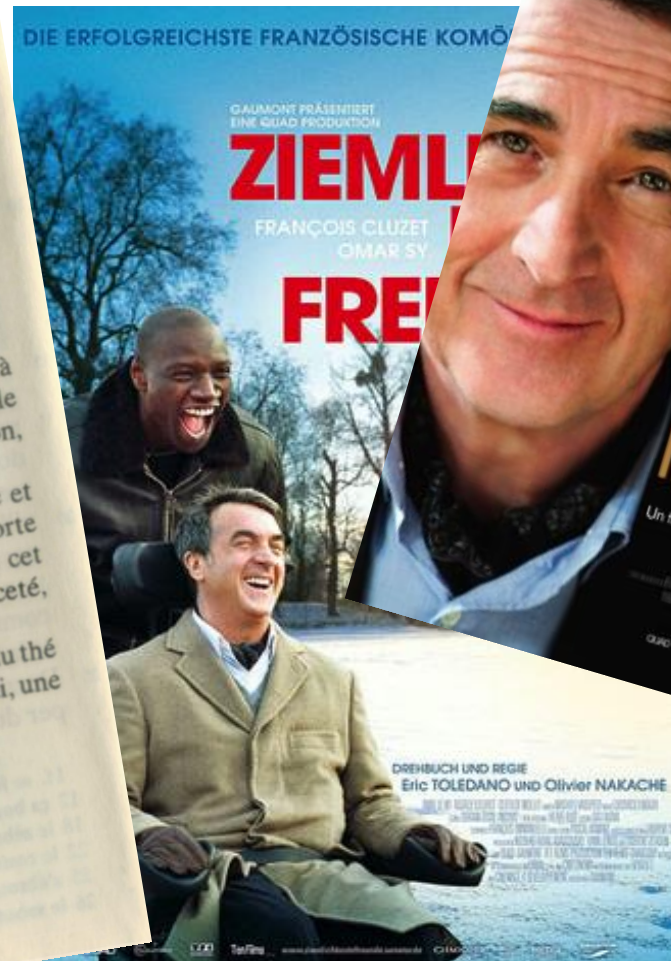


aus: **L'Hôte**, Jacques Ferrandez d'après l'oeuvre d'Albert Camus
Klett-Verlag, 2009

12 *L'Hôte*
levait décidément, la lumière s'élargissait sur le plateau neigeux. Quand toute la neige serait fondue, le soleil régnerait de nouveau et brûlerait une fois de plus les champs de pierre. Pendant des jours, encore, le ciel solitaire où rien ne rappelait l'homme.
5 «Enfin, dit-il en se retournant vers Balducci, qu'est-ce qu'il a fait?» Et il demanda, avant que le gendarme ait ouvert la bouche: «Il parle français?
10 – Non, pas un mot. On le recherchait depuis un mois, mais ils le cachaient. Il a tué son cousin.
– Il est contre nous?
– Je ne crois pas. Mais on ne peut jamais savoir.
– Pourquoi a-t-il tué?
15 – Des affaires de famille, je crois. L'un devait du grain à l'autre, paraît-il. Ça n'est pas clair. Enfin, bref, il a tué le cousin d'un coup de serpe. Tu sais, comme au mouton, zic! ...»
20 Balducci fit le geste de passer une lame sur sa gorge et l'Arabe, son attention attirée, le regardait avec une sorte d'inquiétude. Une colère subite vint à Daru contre cet homme, contre tous les hommes et leur sale méchanceté, leurs haines inlassables, leur folie du sang.
25 Mais la bouilloire chantait sur le poêle. Il resservit du thé à Balducci, hésita, puis servit à nouveau l'Arabe qui, une

- 1 **décidément** (adv.): ganz entschieden, zweifellos
- 4f. **inaltérable**: unveränderlich.
- 5 **une étendue**: weites Land.
- 17 **la serpe**: Hippe (sichelförmiges Messer).
- 23 **inlassable**: unaufhörlich, nimmermüde.
- la folie du sang**: Blutdurst.
- 24 **la bouilloire**: Wasserkessel, Teekessel.

aus: **L'Hôte**, Albert Camus
Reclam, 1997





Leistungsfach:

Benotung:

- ✓ 7 Klausuren verteilt auf die 4 HJ der OS: Textaufgaben (wie Analyse, Sprachmittlung, Kommentar, Brief, Artikel,...), Leseverstehen, Hörverstehen.
- ✓ Unterrichtsnoten/ mündliche Noten.



Basisfach:

Benotung:

- ✓ 4 Klausuren verteilt auf die 4 HJ der OS: Textaufgaben (wie Analyse, Sprachmittlung, Kommentar, Brief, Artikel,...), Leseverstehen, Hörverstehen.
- ✓ Unterrichtsnoten/ mündliche Noten.
- ✓ 1 Monolog + 1 Dialog (insgesamt ca. 15 Min.), die gesondert benotet werden.

Leistungsfach:
Prüfung im Abitur:

- **Die schriftliche Prüfung beinhaltet:**
- ✓ Analyse-Aufgabe, die thematisch an die Themen der OS gebunden ist,
- ✓ Kommentar oder “Rédaction“ (Rédaction= Artikel, Brief, Dialog, Monolog,...),
- ✓ Hörverstehen

➤ **Die Kommunikationsprüfung**

➤ **Allgemein gilt:**

Abi-Aufgaben und Vorbereitung auf die Kommunikationsprüfung mit 1-sprachigem und mit 2-sprachigem Wörterbuch

Basisfach:
Prüfung im Abitur:

- ✓ Abi-Prüfung möglich aber nicht obligatorisch
- ✓ Mündliche Prüfungsaufgabe zu den Themen des Unterrichts der JS1 und JS2,
- ✓ Vorbereitung mit 1-sprachigem und mit 2-sprachigem Wörterbuch

DIE KOMMUNIKATIONSPRÜFUNG:

- Hier kommt es darauf an, **dass du zeigst, dass du dich auf Französisch unterhalten kannst!!**

Das bedeutet, dass

- ✓ **du verstehst, was dein Partner/ deine Partnerin sagt, und**
- ✓ **ihm/ ihr antworten kannst, sodass er/ sie dich versteht.**



- Prüfer/innen sind dein Lehrer/ deine Lehrerin und ein Kollege/ eine Kollegin aus unserer Schule,
- 15 Minuten Vorbereitungszeit mit Wörterbücher,
- 5 Minuten Monolog, in denen du ein Dokument (meistens eine Karikatur) möglichst genau beschreiben und die Frage(n) beantworten sollst, die dabei sind,
- 10 Minuten Dialog mit einem Tandempartner deiner Wahl oder mit deinem Lehrer/ deiner Lehrerin.



Leistungsfach:

Sprachniveau:

Wenn du in der JS1 und in der JS2 jeweils einen Durchschnitt von 5 NP hast:

Niveau B2 im Zeugnis
(entspricht einer
Hochschulzugangsberechtigung in Frankreich)



Basisfach:

Sprachniveau:

Wenn du in der JS1 und in der JS2 jeweils einen Durchschnitt von 5 NP hast:

Niveau B2 im Zeugnis
(entspricht einer
Hochschulzugangsberechtigung in Frankreich)